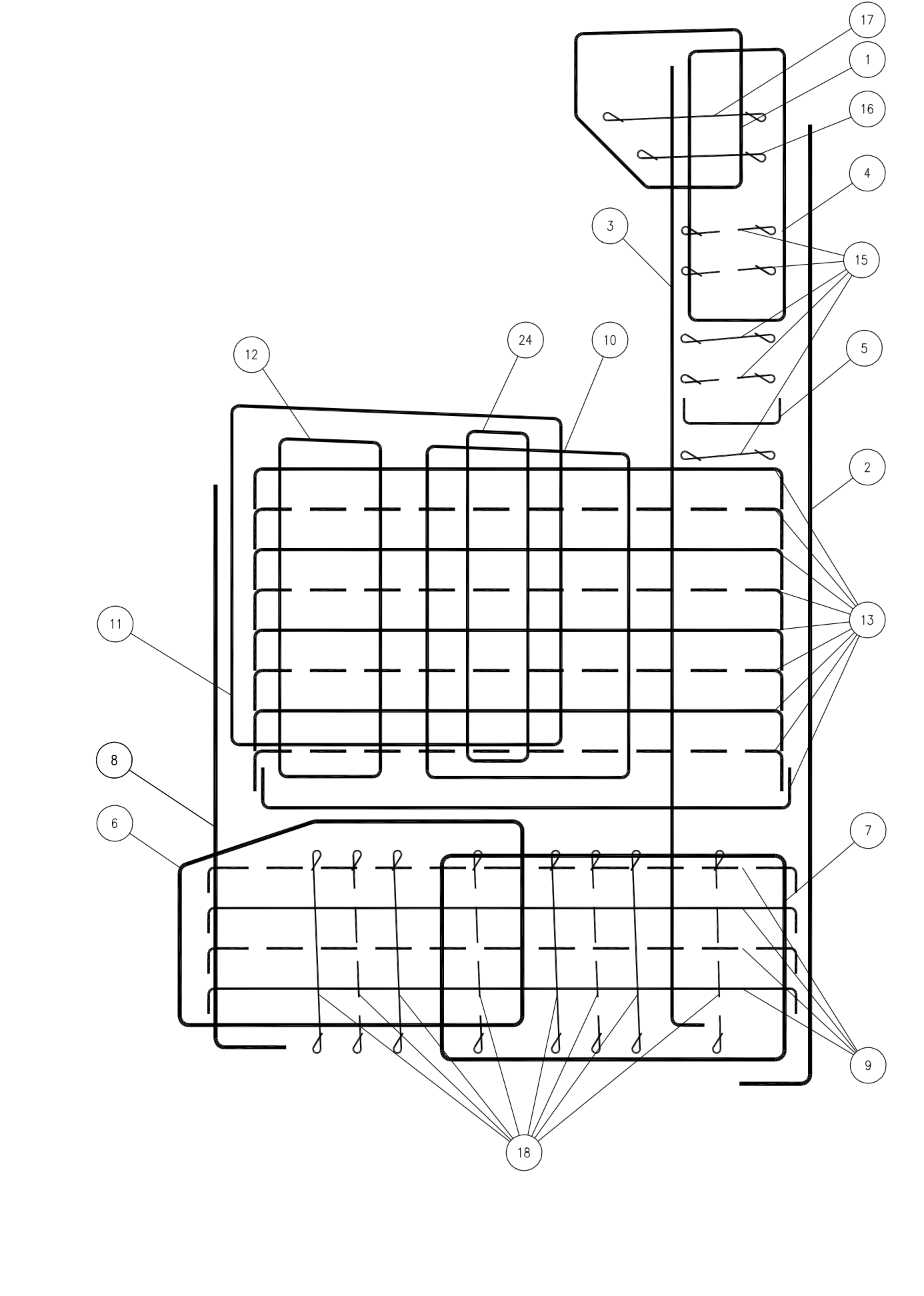
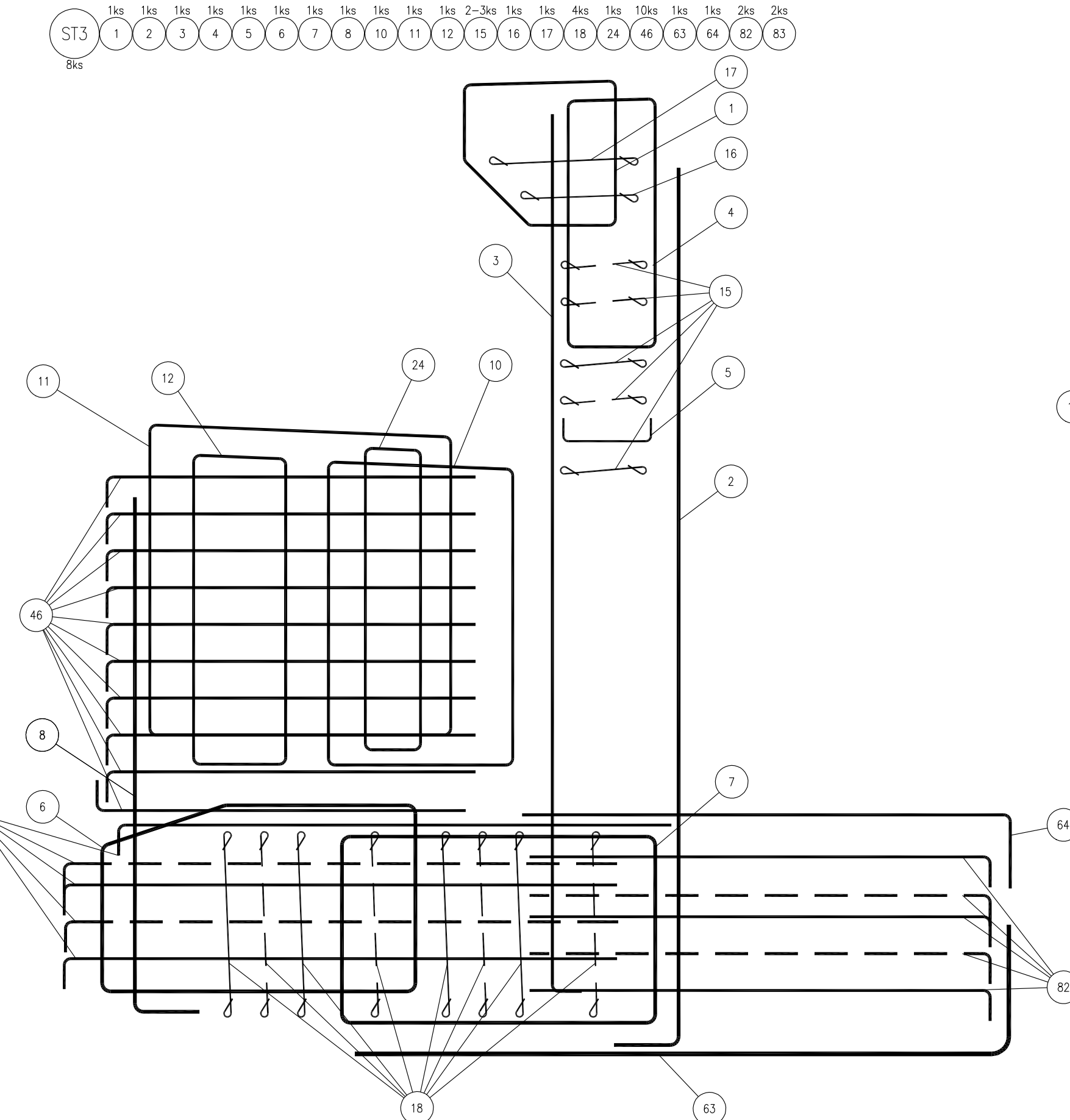


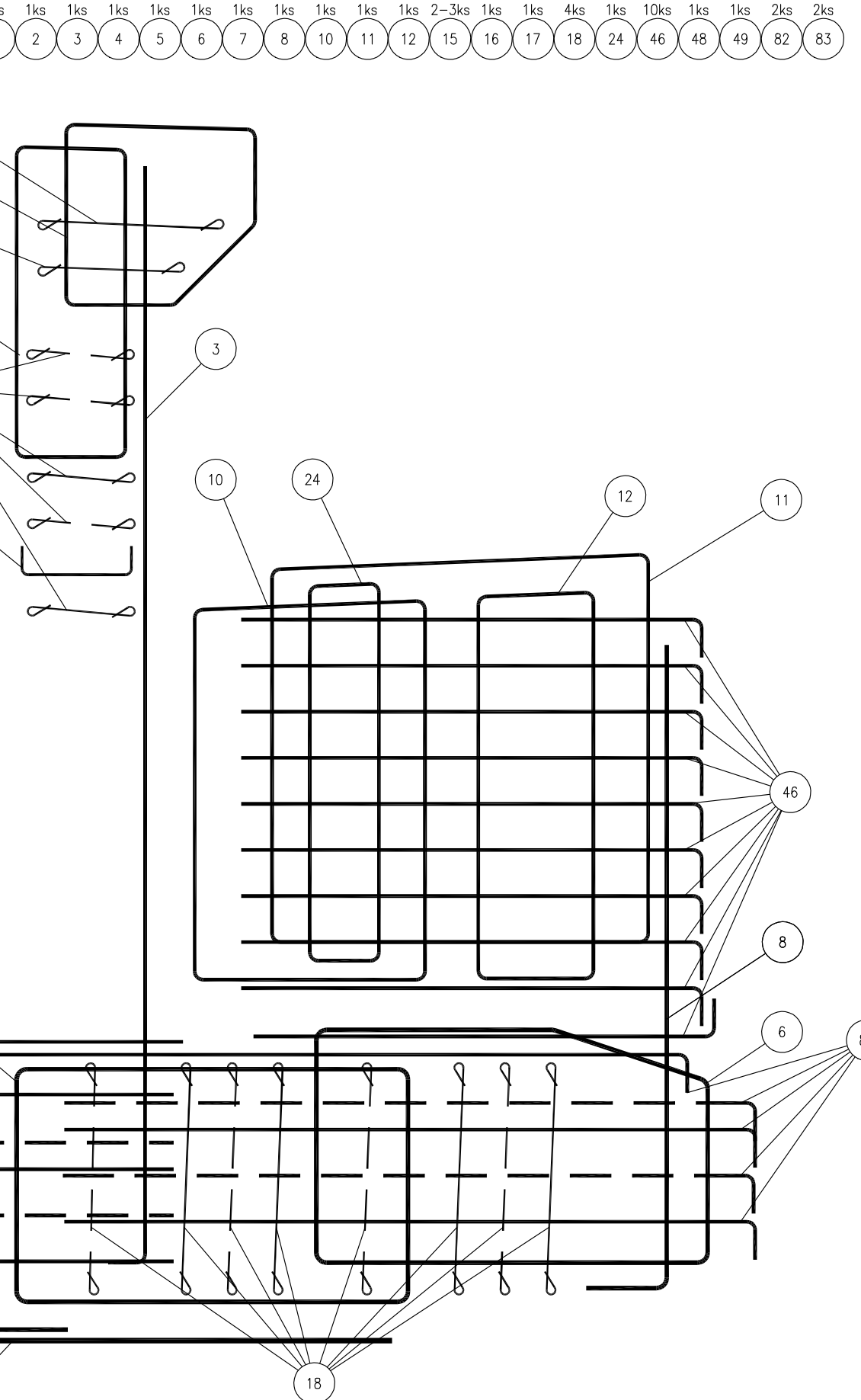
ŘEZ JE VEDEN V MÍSTĚ NIVELETY



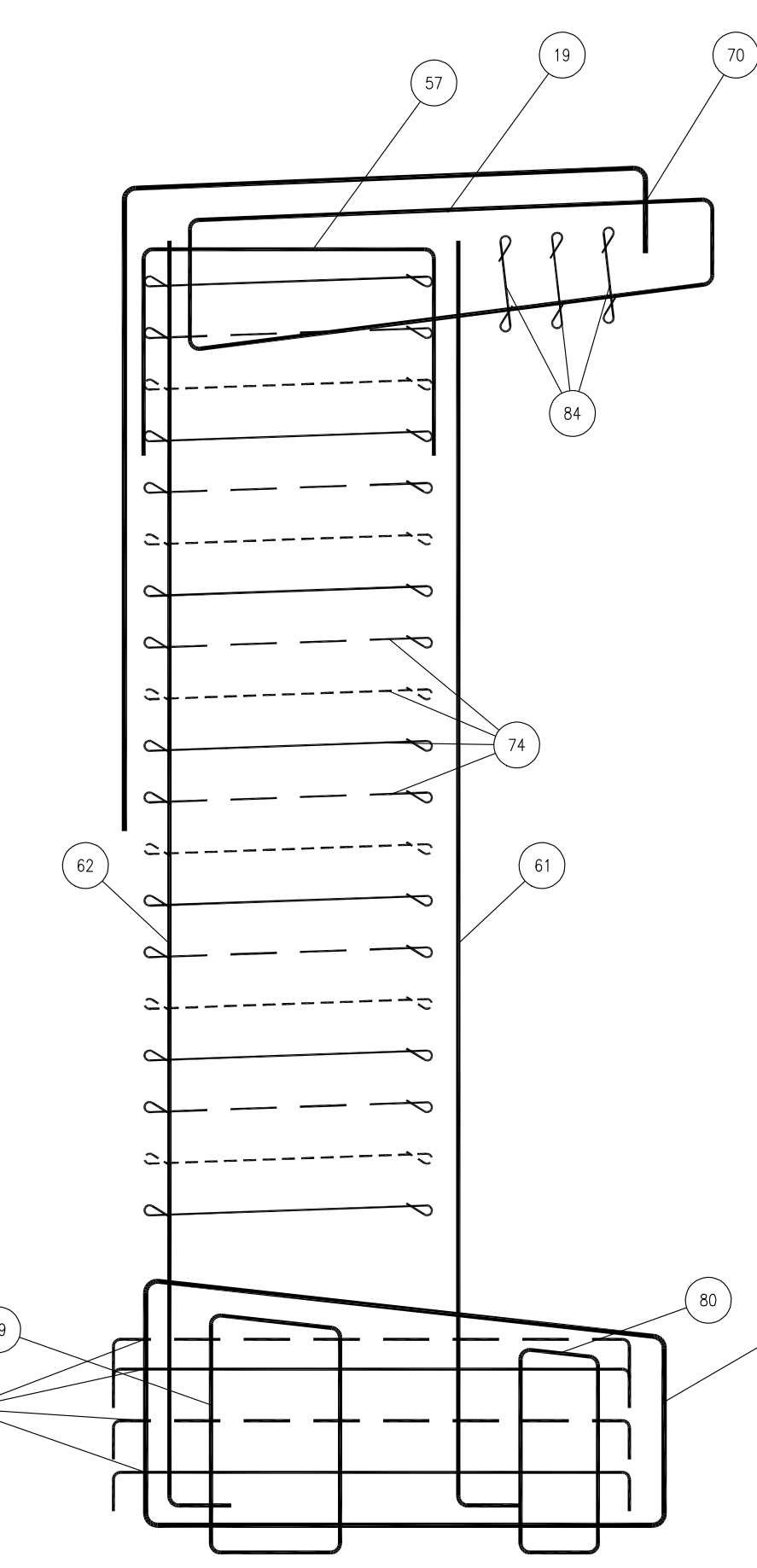
POHLED NA PODPORU 4 M 1:25



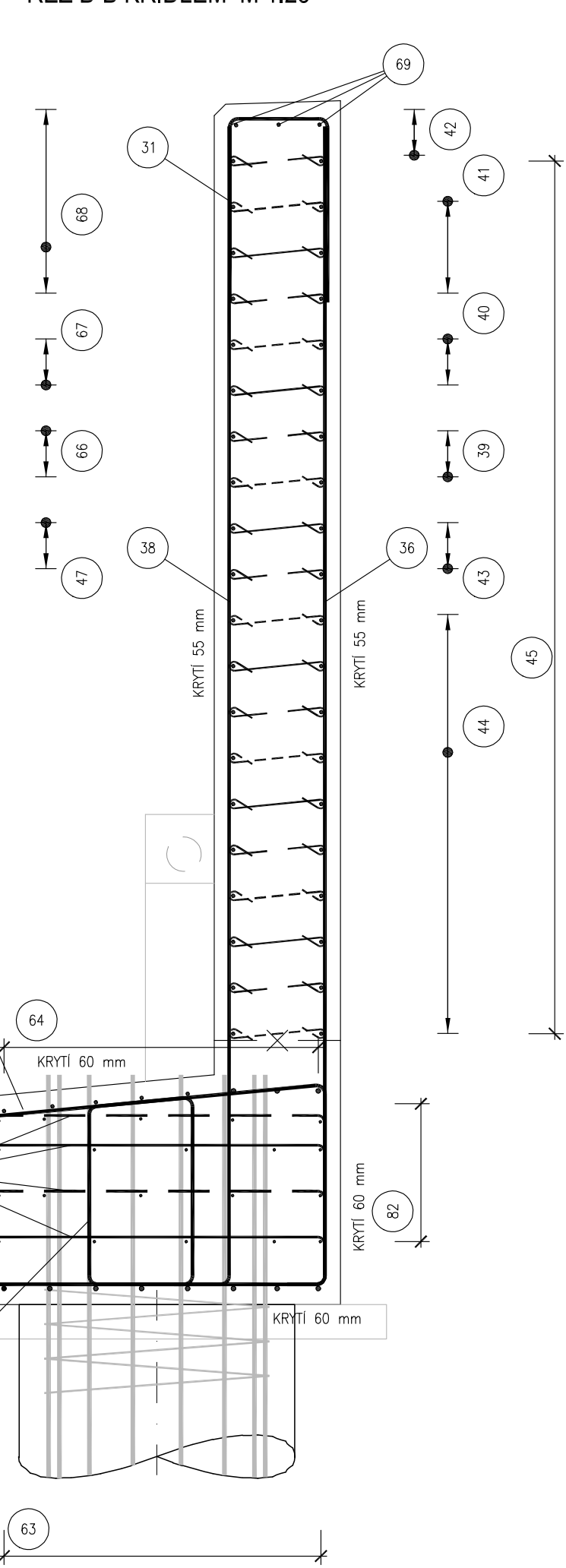
POHLED P1 M 1:25



POHLED P2 M 1:25



ŘEZ B-B KŘÍDLEM M 1:25



### Tabulka výztuže

Délka celkem [m]:	657,75	337,13	5 478,02	2 408,49	616,61
Hmotnost [kg/m]:	0,395	0,888	1,578	2,466	3,853
Hmotnost dle průměru [kg]:	259,5	299,3	8 646,2	5 934,8	2 376,0
<b>Celková hmotnost [kg]:</b>	<b>17 515,8</b>				

- DISTANČNÍ PODLOŽKY NA BÁZI SILIKÁTU - 4 ks/m<sup>2</sup>

BETON C25/30 XF2 (OPĚRY  
OCEL B500 B [10505 (R)])

ZÁKLAD:

MINIMÁLNÍ	50 mm
JMENOVITÉ	60 mm
OSTATNÍ:	
MINIMÁLNÍ	45 mm
JMENOVITÉ	55 mm

KÓTY VZTAŽENY K VNĚJŠÍMU OBRYSU VLOŽEK

KÓTY VZTAŽENY K OSE VLOŽEK

ZMĚNA VÝKRESU:				
Č. ZMĚNY	PŘEDMET ZMĚNY	ZMĚNU PROVEDL	PODPIS	DATUM ZMĚNY
1				
2				
3				

B SO 203

[illegible]